



Con el propósito de presentarlo a una ONG internacional
y agencias de adquisiciones en el país solamente.
Producto en desarrollo; no disponible para la venta.

Panbio™ COVID-19 Ag RAPID TEST DEVICE

- Para pacientes con sospecha de infección actual por COVID-19
- Resultados rápidos: 15–20 minutos
- Procedimiento de hisopado nasofaríngeo
- No requiere instrumentación
- Portátil y de fácil uso
- Puede ser usado en una amplia gama de servicios de salud,
en el punto de atención con el paciente

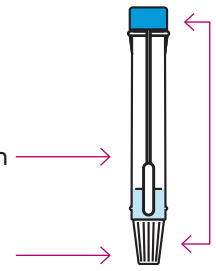


Panbio™ COVID-19
Ag Rapid Test Device

RIESGO BIOLÓGICO REDUCIDO

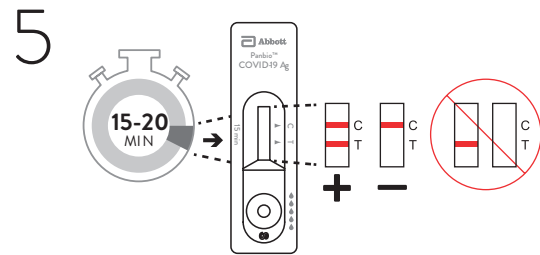
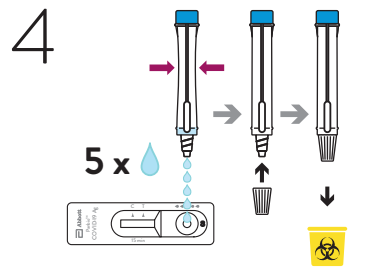
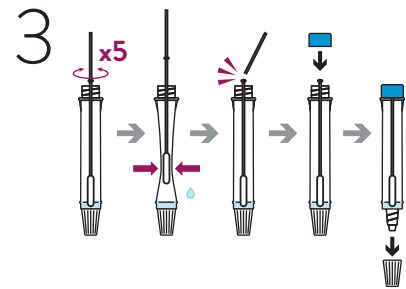
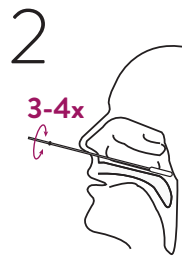
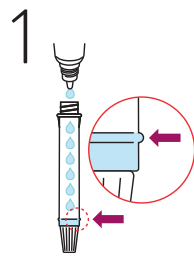
Disminuye el riesgo de contaminación en las instalaciones y la exposición de los trabajadores de la salud.

- Tubo autónomo con el hisopo que se rompe post-recolección de la muestra y minimiza la exposición del personal
- El tubo de extracción va a ser completamente cerrado para su eliminación



PROCEDIMIENTO DE LA PRUEBA

El procedimiento completo estará disponible en las Instrucciones de Uso.



DATOS CLÍNICOS PRELIMINARES (PENDIENTE DE LA VERIFICACIÓN DE RESULTADOS CLÍNICOS)

- Tiempo del test: 15-20 minutos
- Tipo de muestra: hisopo nasofaríngeo
- Sensibilidad: 94,0%*
- Conservación: 2°C - 30°C
- Especificidad: 99,5%*
- Población del estudio clínico: 235 individuos, incluidos 50 positivos por PCR y 185 negativos por PCR

ESTA PRUEBA NO ESTÁ APROBADA PARA LA VENTA.

*Sensibilidad y especificidad vs PCR usando hisopos nasofaríngeos

© 2020 Abbott. Todos los derechos reservados. Todas las marcas citadas son marcas registradas del grupo de empresas Abbott o de sus respectivos propietarios. Las fotografías utilizadas son meramente ilustrativas. Cualquier persona representada en esas fotos es un modelo. 120007055-01 08/20

